



It_ Una macchina semplice ed economica, facile da utilizzare, robusta con tutte le prestazioni di una grande macchina.

En_ A simple and economic machine, easy to use, robust and with all the performance features of a larger machine.

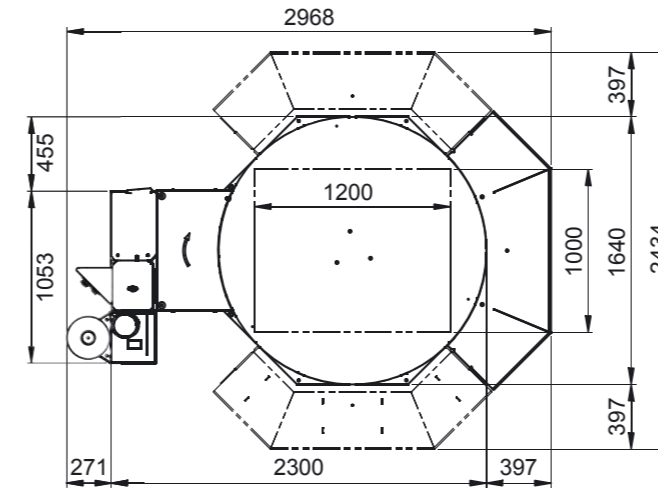
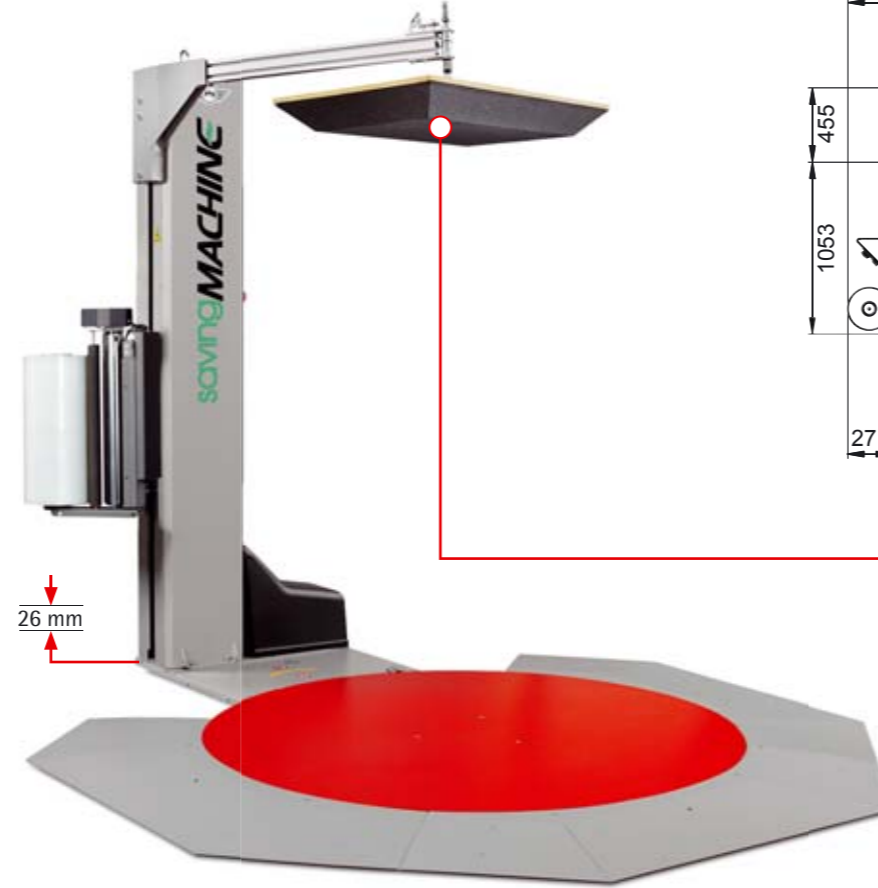
Fr_ Une machine simple et économique, facile à utiliser, robuste et offrant toutes les performances d'une grande machine.

De_ Eine einfache und wirtschaftliche Maschine, einfach in der Handhabung, robust, mit allen Leistungen einer großen Maschine.

Es_ Una máquina simple y económica, fácil de usar, robusta con todas las prestaciones de una máquina grande.

Ru_ Это простая и экономичная машина, проста в эксплуатации, мощная со всеми функциями большой машины.

"Slim"



Optional

It_ Pressore meccanico con inverter.

En_ Mechanical pressure unit with inverter.

Fr_ Presseur mécanique avec inverter.

Es_ Prensador mecánico con inverter.

De_ Mechanische Niederhaltevorrichtung mit Inverter.

Ru_ Верхний механический прижим.

It_ Quadro comandi a microprocessore con pannello digitale per la scelta del ciclo di avvolgimento e per la regolazione dei parametri (con possibilità di personalizzare il ciclo di avvolgimento).

En_ Microprocessor control panel with digital display to choose the wrapping cycle and to adjust machine parameters (with possibility of customizing the wrapping cycle).

Fr_ Tableau de commande à microprocesseur avec pupitre numérique pour le choix du cycle de banderolage et pour le réglage des paramètres (avec possibilité de personnalisation du cycle de banderolage).

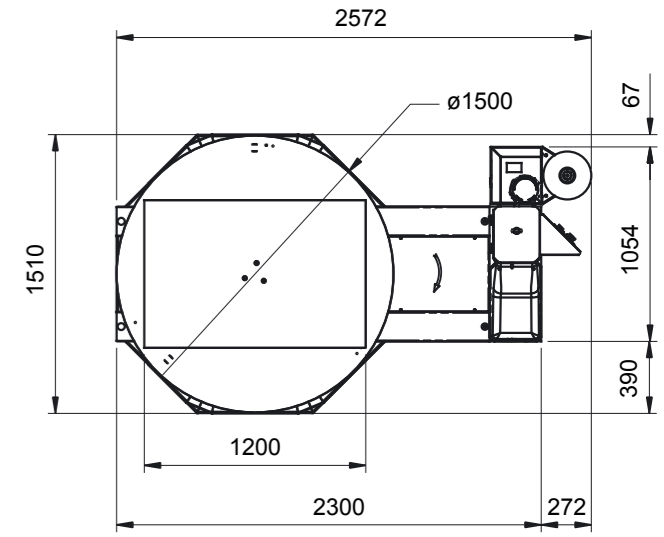
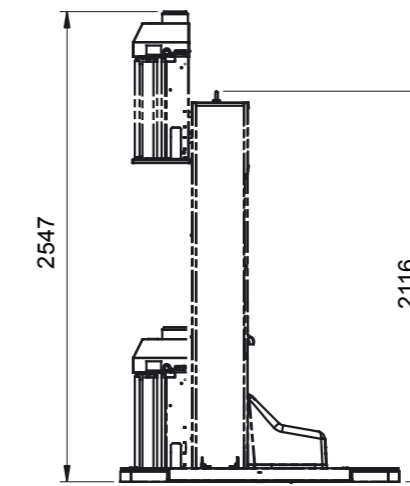
De_ Bedienpult mit Mikroprozessor mit digitaler Tafel für die Auswahl des Umwicklungszyklus und für die Einstellung der Parameter (Möglichkeit, den Umwicklungszyklus kundenspezifisch zu gestalten).

Es_ Cuadro de mandos con microprocesador con panel digital para la elección del ciclo de enrollado y para el ajuste de los parámetros (con posibilidad de personalizar el ciclo de enrollado).

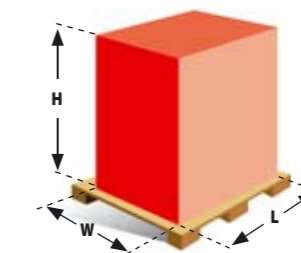
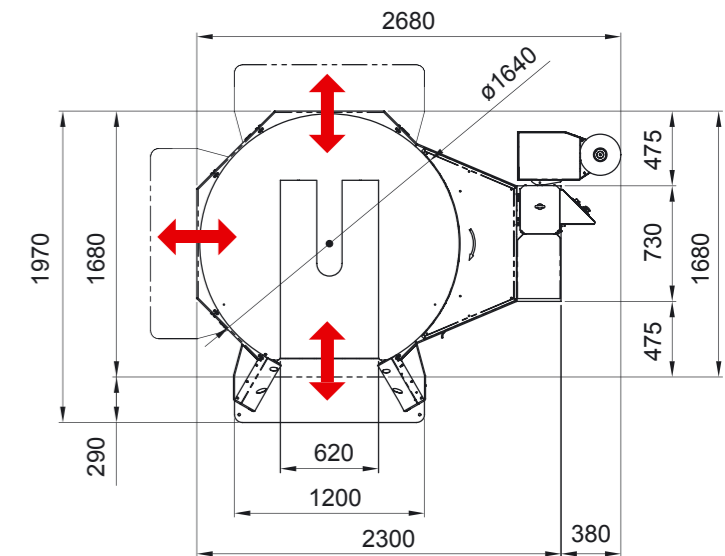
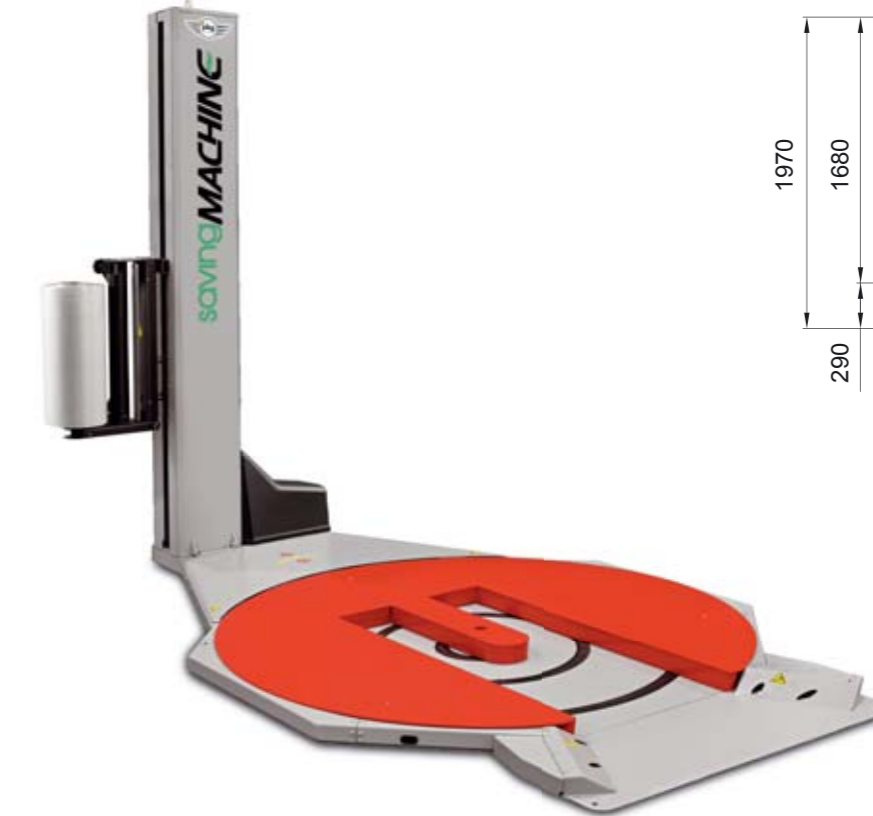
Ru_ Цифровая панель управления с микропроцессором для выбора цикла обмотки и установки параметров (возможность изменить и сохранить цикл обмотки).



SAVING MACHINE



Transpallet



	SAVING MACHINE					TRANSPALLET		SLIM
Ø	1500	1650	1800	2200	2400	1650	1800	1650
L	1200	1200	1350	1550	1700	1200	1350	1200
W	800	1000	1200	1550	1700	1000	1200	1000
H	2140	2140	2140	2140	2140	2140	2140	2140
H (option)	3000	3000	3000	3000	3000	3000	3000	3000
H (option)	3300	3300	3300	3300	3300	3300	3300	3300
H (option)	3700	3700	3700	3700	3700	3700	3700	3700
Kg	2000	2000	2000	2000	2000	1200	1200	1200

Disponibile con 3 tipi di carrelli - Available with 3 carriage types
 Disponible avec 3 types de chariots - 3 Folienschlitten-Typen
 Disponibles con 3 tipos de carros - Доступно с 3 типами кареток



MB

- It_ Freno meccanico.
- En_Mechanical brake.
- Fr_Frein mécanique.
- De_Mechanische Bremse.
- Es_Freno mecánico.
- Ru_фрикционный тормоз.



EB

- It_ Frizione elettromagnetica.
- En_Electromagnetic clutch.
- Fr_Frein électromagnétique.
- De_Elektromagnetische Kupplung.
- Es_Fricción electromagnética.
- Ru_электромагнитная муфта.



EMPS Motorized Pre-Stretch

- It_ Prestiro motorizzato con rapporto di prestiro intercambiabile.
- En_Motorized pre-stretch with interchangeable pre-stretch ratios.
- Fr_Pré-étirage motorisé avec rapport de pré-étirage interchangeable.
- De_Motorisch angetriebene Folienvorreckvorrichtung mit regulierbaren Vorreckkoeffizienten.
- Es_Prestirado motorizado con relación de preestirado intercambiable.
- Ru_одномоторное предварительное растяжение, коэффициент престаияжения пленки регулируется заменой шестеренок.



- It_ Modulo WiFi Ethernet
- En_Wi-Fi / Ethernet module
- Fr_Module WiFi Ethernet
- De_WiFi / Ethernet Modul
- Es_Módulo WiFi Ethernet
- Ru_модуль Wi-Fi Ethernet



- It_Pressore meccanico con inverter.
- En_Mechanical pressure unit with inverter.
- Fr_Presseur mécanique avec inverter.
- De_Mechanische Niederhaltervorrichtung mit Inverter.
- Es_Verchний механический прижим.

SAVING MACHINE / SAVING MACHINE transpallet

CARATTERISTICHE TECNICHE

- Turntable ø 1500 mm
- Peso max. carico: 2000 kg
- Dimensioni max. carico: 800x1200 mm
- Lettura altezza carico con fotocellula.
- Altezza di avvolgimento 2140 - 3700 mm
- Partenza/arresto della rotazione graduale e regolabile con inverter.
- Velocità salita/discesa carrello regolabile con inverter indipendente.
- Segnale acustico avvio ciclo e fermata in fase a fine ciclo.
- Pulsante a fungo di emergenza secondo norme CE.
- Pulsante di riarmo macchina in funzione secondo norme CE.
- Arresto di emergenza /sicurezza posto alla base del carrello porta bobina.

Versione TP

- Piatto con diametro 1650 mm
- Peso massimo carico 1200 Kg
- Dimensione max. carico: 1000 x 1200 mm

PARAMETRI REGOLABILI DA QUADRO COMANDI

- Giri separati alla base/sommità del pallet.
- Velocità rotazione regolabile.
- Velocità separate salita/discesa del carrello.
- Ritardo lettura fotocellula.
- Pulsanti di gestione manuale della macchina.
- Visualizzatore di quote.
- Separate film separata salita/discesa (escl. MB).

CICLI BASE SELEZIONABILI DA QUADRO

- Ciclo salita e discesa.
- Ciclo solo salita/solo discesa.
- Ciclo manuale.

FUNZIONI ATTIVABILI SU CICLO BASE

- Ciclo mettifoglio.
- Ciclo con visualizzatore di quote.
- Rinforzamenti di rinforzo con pulsante manuale.
- Ciclo a strati.

OPZIONALE BASAMENTI

- 1650 mm - portata 2000 kg
- 1800 mm - portata 2000 kg
- 2200 mm - portata 2000 kg
- 2400 mm - portata 2000 kg
- Basamento allungato.
- Trans pallet 1800 mm - portata 1200 kg
- Slim 1600 mm - portata 1200 kg

TECHNICAL FEATURES

- Plateau tournant ø 1500 mm
- Max. load weight: 2000 kg
- Dimensions max. charge: 800x1200 mm
- Load height sensing photocell.
- Wrapping height 2140 - 3700 mm
- Gradual rotation start/stop controllable by inverter.
- Carriage up/down speed controllable by independent inverter.
- Acoustic signal at cycle start and stopping in phase at cycle end.
- Emergency stop button compliant with CE standards norme CE.
- Machine reset button compliant with CE standards.
- Emergency/safety stop at base of reel holder carriage.

TP version

- Turntable ø 1650 mm
- Max. load weight: 1200 kg
- Max. load dimensions: 1000x1200 mm

PARAMETRES ADJUSTABLE FROM CONTROL PANEL

- Separate number of wraps on pallet top/bottom.
- Variable rotation speed.
- Separate carriage up/down speeds.
- Photocell sensing delay.
- Buttons for manual machine operation.
- Display for operating values.
- Separate film tension for up/down (except MB).

STANDARD CYCLES SELECTABLE FROM PANEL

- Up and down.
- Up or down only.
- Manual cycle.

ADDITIONAL FUNCTIONS FOR STANDARD CYCLES

- Top sheet application.
- Wrapping cycle with display for values.
- Reinforcement wraps with manual button.
- Wrapping cycle by layers.

MACHINE BASE OPTIONS

- 1650 mm - max. 2000 kg
- 1800 mm - max. 2000 kg
- 2200 mm - max. 2000 kg
- 2400 mm - max. 2000 kg
- Extra-long base.
- Version for manual pallet trucks 1800 mm - max. 1200 kg
- Slim 1600 mm - max. 1200 kg

CARACTERISTIQUES TECHNIQUES

- Plateau tournant ø 1500 mm
- Poids max. charge: 2000 kg
- Dimensions max. charge: 800x1200 mm
- Lecture de la hauteur de la charge par une photocellule.
- Hauteur utile de banderolage 2140 - 3700 mm
- Départ/arrêt de la rotation progressifs et réglables par inverseur.
- Vitesse de montée/descente du chariot réglable par un inverseur indépendant.
- Signal sonore de démarrage du cycle et arrêt en phase en fin de cycle.
- Bouton poussoir d'urgence conforme aux normes CE.
- Bouton de réarmement de fonctionnement de la machine conforme aux normes CE.
- Arrêt d'urgence/sécurité situé à la base du chariot porte-bobine.

Version TP

- Plateau tournant ø 1650 mm
- Poids max. charge: 1200 kg
- Dimensions max. charge: 1000x1200 mm

PARAMETRES REGLABLES DEPUIS LE TABLEAU DE COMMANDE

- Tours à la base et au sommet de la palette séparés.
- Vitesse de rotation réglable.
- Getrennt einstellbare Auf-/Abstieggeschwindigkeit Folienschlitten.
- Verzögerung Lesen Fotozelle.
- Wertanzeigergerät.
- Anzeigegerät der Werte.
- Getrennt einstellbare Folien- spannung für Auf/Ab.

CYCLES DE BASE SELECTIONNABLES DEPUIS LE PANNEAU

- Cycle montée et descente
- Cycle seule montée/descente.
- Cycle manuel.

FONCTIONS ACTIVABLES SUR CYCLE DE BASE

- Cycle dépose de coiffe.
- Cycle avec afficheur de cotes.
- Banderolage de renfort avec bouton manuel.
- Cycle par couches

BÂTI OPTIONS

- 1650 mm-charge max 2000 kg
- 1800 mm-charge max 2000 kg
- 2200 mm-charge max 2000 kg
- 2400 mm-charge max 2000 kg
- Bâti allongé.
- Transpalette 1800 mm - charge max 1200 kg
- Slim 1600 mm-charge max 1200 kg

TECHNISCHE DATEN

- Drehteller ø 1500 mm
- Max. Ladung : 2000 kg
- Max. Dimensionen Tragfähigkeit: 800x1200 mm
- Erkennen der Ladehöhe mittels Fotozelle.
- Wickelhöhe 2140 - 3700 mm
- Start/Stopp Drehen, schrittweise und invertiert geregelt.
- Einstellbare Auf-/Abstiegsge- schwindigkeit Folienschlitten mit unabhängigen Inverter.
- Akustisches Signal Zyklusstart und -stopp in Phase Zyklusende.
- Not-Aus-Piltzaster gemäß CE-Norm.
- Reset-Taste Maschine gemäß CE-Norm.
- Notaus/Sicherheitsstopp unten am Folienschlitten.

Version TP

- Drehteller mit Durchmesser ø 1650 mm
- Max. Tragfähigkeit 1200 Kg
- Max. Dimension Ladung 1000 x 1200 mm

ÜBER BEDIENTAFEL EINSTELLBARE PARAMETER

- Getrennt einstellbare Fuß- und Kopfwicklungen für Palette.
- Drehgeschwindigkeit regelbar.
- Getrennt einstellbare Auf-/ Abstieggeschwindigkeit Folienschlitten.
- Verzögerung Lesen Fotozelle.
- Wertanzeigergerät.
- Anzeigegerät der Werte.
- Getrennt einstellbare Folien- spannung für Auf/Ab.

ÜBER PULT EINSTELLBARE GRUNDZYKLEN

- Zyklus Auf/Ab.
- Zyklus nur Auf/nur Ab.
- Zyklus Handbetrieb.

FÜR GRUNDZYKLEN MÖGLICHE FUNKTIONEN

- Schutzblatt auflegen.
- Zyklus mit Wertanzeigergerät.
- Verstärkungsumwicklung mit manueller Taste.
- Zyklus mit Lagen.

OPTIONAL GRUNDGESTELLE

- 1650 mm - Tragfähigk 2000 kg
- 1800 mm - Tragfähigk 2000 kg
- 2200 mm - Tragfähigk 2000 kg
- 2400 mm - Tragfähigk 2000 kg
- Verlängertes Gestell.
- Palettensumsetzer 1800 mm - Tragfähigkeit 1200 kg
- Slim 1600 mm - Tragfähigkeit 1200 kg

CARACTERÍSTICAS TÉCNICAS

- Plato giratorio ø 1500 mm
- Peso máx carga: 2000 kg
- Dimensiones máx carga: 800x1200 mm
- Lectura de la altura de carga mediante fotocélula.
- Altura envoltura 2140 - 3700 mm
- Inicio / parada de la rotación gradual y regulable con inverter.
- Velocidad de subida/bajada del carro regulable con inverter independiente.
- Señal acústica de inicio del ciclo y parada en fase de fin.
- Botón de emergencia según las normas CE.
- Botón de rearme de la máquina en funcionamiento según las normas CE.
- Botón de parada de emergencia/seguridad puesto en la base del carro portabobina.

Versión TP

- Plato giratorio ø 1650 mm
- Peso máx carga: 1200 kg
- Dimensiones máx carga: 1000x1200 mm

PARÁMETROS REGULABLES DESDE EL CUADRO DE MANDOS

- Vueltas en la base y la cima del palé separados.
- Velocidad de rotación
- Velocidad de subida y bajada del carro separados.
- Retardo lectura fotocélula.
- Botones de gestión manual de la máquina.
- Visualizador de cotas.
- Tensión del film separada subida/bajada (excl.MB).

FUNCIIONES SELECCIONABLES DESDE EL CUADRO

- Ciclo subida y bajada.
- Ciclo sólo subida o bajada.
- Ciclo manual.

CYCLOS ACTIVABLES EN CYCLOS BASE

- Ciclo alimentador.
- Ciclo de envoltura con visualizador de cotas.
- Ciclo de envoltura con refuerzo a una altura manual con el botón.
- Ciclo en capas.

OPCIONES BASE

- 1650 mm - máx 2000 kg.
- 1800 mm - máx 2000 kg.
- 2200 mm - máx 2000 kg.
- 2400 mm - máx 2000 kg.
- Base alargada.
- Trans pallet 1800 mm - max 1200 kg
- Slim 1600 mm - máx 1200 kg

ТЕХНИЧЕСКИЕ ХАРАКТЕРИСТИКИ

- Поворотный стол 1500 мм.
- Макс. вес груза: 2000 кг.
- Макс. габариты упаковываемого груза: 800x1200 мм.
- Высота груза определяется фотодатчиком.
- Полезная высота упаковываемого груза 2140 - 3700 мм.
- Плавное начало и завершение цикла обмотки, скорость вращения регулируется с панели управления.
- Раздельная регулировка скорости поднятия/ опускания каретки.
- Звуковой сигнал начала цикла упаковки, остановка в фазе.
- Грибовый выключатель аварийного останова.
- Датчик аварийного останова под кареткой.

Версия TP (E-образный стол):

- Поворотный стол диам. 1650 мм.
- Макс. Вес груза 1200 кг.
- Макс. габариты груза: 1000 x 1200 мм.

ПАРАМЕТРЫ РЕГУЛИРУЕМЫЕ С ПАНЕЛИ УПРАВЛЕНИЯ:

- Раздельное количество витков снизу/сверху груза на поддоне.
- Скорость вращения поворотного стола.
- Раздельная регулировка скорости при подъеме/спуске каретки.
- Задержка фотоэлемента.
- Кнопки ручного управления.
- Программируемая высота груза (без фотоэлемента).
- Раздельное натяжение пленки при подъеме/спуске каретки (кроме MB).

СТАНДАРТНЫЕ ЦИКЛЫ

- Цикл вверх и вниз.
- Цикл только вверх или вниз.
- Ручной режим работы.

ФУНКЦИИ НА ОСНОВЕ СТАНДАРТНЫХ ЦИКЛОВ

- Цикл для прокладки листа сверху.
- Цикл с установленной высотой (без фотоэлемента).
- Усиленные обмотки с ручной кнопкой.
- Цикл обмотки «по слоям».

ДОПОЛНИТЕЛЬНЫЕ ОСНОВАНИЯ

- 1650 мм - 2000 кг.
- 1800 мм - 2000 кг.
- 2200 мм - 2000 кг.
- 2400 мм - 2000 кг.
- Удлиненное основание.
- E-образный вырез 1800 мм - грузоподъемность 1200 кг.
- Slim 1600 мм - 1200 кг.



savingMACHINE

www.ramstudio.com



UN GRUPPO A DIFESA DEI TUOI PRODOTTI

A GROUP IN DEFENSE OF YOUR PRODUCTS

UN GROUPE POUR PROTEGER VOS PRODUITS

ZUM SCHUTZ IHRER PRODUKTE

UN GRUPO EN DEFENSA DE SUS PRODUCTOS

КОМАНДА ДЛЯ ЗАЩИТЫ ТВОЕЙ ПРОДУКЦИИ



Эксклюзивный представитель на территории Таможенного Союза ООО "АПОЛЛО" 141006 г. Мытищи, ул. Сукромка, 22, к.83 Tel. +7(495)204-16-20

APOLLOPROJECT packaging solutions www.apolloproject.ru info@apolloproject.ru

